

# Absolut

31,6x75,6  
12,4"x17.5"



Absolut Ivory  
31,6 x 75,6 cm C-574



Absolut Gold  
31,6 x 75,6 cm C-580



Absolut Gold Ornato  
31,6 x 75,6 cm C-590



Absolut Gold Decor  
31,6 x 75,6 cm C-350



Memory Oro  
31,6 x 75,6 cm C-357



Absolut Gold Lista  
2 x 31,6 C-230



Incanto Moldura \*  
3 x 31,6 cm C-266



Incanto Oro Moldura \*  
3 x 31,6 cm C-290



Incanto Oro Angulo  
Moldura \*  
3 x 3 cm C-310



Absolut Gold  
Angulo Lista  
2 x 2 cm C-310



Incanto Angulo  
Moldura \*  
3 x 3 cm C-310



Incanto Oro Cenefa \*  
10 x 31,6 cm C-350



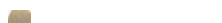
Incanto Oro  
Angulo Cenefa \*  
3 x 10 cm C-310



Absolut Gold Bordura  
5 x 31,6 cm C-240



Incanto Cenefa \*  
10 x 31,6 cm C-320



Absolut Gold  
Angulo Bordura  
3 x 5 cm C-310



Incanto Angulo  
Cenefa \*  
3 x 10 cm C-310



Incanto Oro Zocalo \*  
18 x 31,6 cm C-356



Incanto Oro  
Angulo Zocalo \*  
3 x 18 cm C-310



Absolut Gold Zocalo  
12 x 31,6 C-250



Incanto Zocalo \*  
18 x 31,6 cm C-350



Incanto Angulo  
Zocalo \*  
3 x 18 cm C-310



Memory Oro Zocalo  
12 x 31,6 cm C-340

\* Special Product: due to hand-manufactured process, the caliber and tonality of these borders could present variations.

\* Producto Especial: Este material se fabrica artesanalmente, por lo que pueden existir pequeñas variaciones en el calibre o el tono.

**PVD**  
PVD (Physical Vapor Deposition) application is based on the physical principle of the vacuum evaporation of metals (titanium, gold, platinum and others) which, in their ionic state, are condensed, forming a film that deposits on the surface being treated. Advantages: 1. High resistance to abrasion and scratches, much higher than metals applied by firing. 2. Excellent superficial hardness. This process is applied in the manufacturing of tools destined to friction related applications. 3. Resistant to chemical products, solvents and domestic cleaning products. 4. Corrosion resistant (ISO 9227).

**PVD**  
La aplicación en Pvd (Physical Vapor Deposition) está basada en el principio de la evaporación al vacío de los metales (titanio, oro, platino y otros), que en estado iónico, se hacen condensar formando una película que se deposita sobre la superficie sometida al tratamiento. Ventajas: 1. Alta resistencia al rayado y a la abrasión, mucho mayor que los metales aplicados por cocción. 2. Excelente dureza superficial. Es un proceso utilizado en el recubrimiento de herramientas utilizadas en trabajos de fricción. 3. Resistente a productos químicos, disolventes y productos de limpieza de uso doméstico. 4. Resistente a la corrosión (ISO 9227).

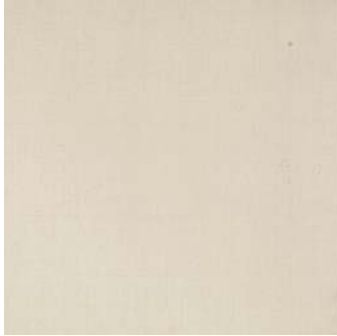
# Absolut

31,6x75,6  
12,4"x17,5"



Matching floor tiles | Pavimento coordinado

49,1x49,1 | 19,3"x19,3"



Absolut Ivory Gres PEI-IV  
49,1 x 49,1 cm C-900



Absolut Gres Taco PEI-IV  
24,5 x 24,5 cm C-780



Absolut Gres Cenefa PEI-IV  
24,5 x 49,1 cm C-780



Absolut Gold Gres PEI-III  
49,1 x 49,1 cm C-910



Absolut Gres Rossone PEI-IV  
49,1 x 49,1 cm C-780



Absolut Gres Greca PEI-IV  
49,1 x 49,1 cm C-780

Series	Format&Thickness	Unit	Boxes/Pallet	m <sup>2</sup> /Pallet	m <sup>2</sup> /Box	Pieces/Box	Kg/Pallet	Kg/Box
Absolut	31'6x75'6x1'05	M2	36	51,48	1,43	6	1003,24	27,48
Absolut Ornato	31'6x75'6	M2	36	51,48	1,43	6	1003,24	27,48
Absolut Decor	31'6x75'6	PZ	36	51,48	1,43	6	1003,24	27,48
Memory	31'6x75'6	PZ	18	25,74	1,43	6	482,02	26,00
Absolut Ang-List	2x2	PZ	240	2,40	0,01	25	136,88	0,51
Absolut Lista	2x31'6	PZ	39	12,56	0,32	51	287,96	7,02
Absolut Ang-Bord	5x3	PZ	240	6,48	0,03	18	256,16	1,01
Absolut Bord	5x31'6	PZ	39	20,94	0,54	34	345,15	8,49
Absolut Zocalo	5x31'6	PZ	48	29,14	0,61	16	590,24	12,01
Incanto Ang-Mold	2x2	PZ	240	4,80	0,02	50	82,88	0,287
Incanto Moldura	3x31'6	PZ	39	11,08	0,28	30	306,11	7,49
Incanto Ang-Cenefa	3x10	PZ	240	18,72	0,08	26	204,8	0,79
Incanto Cenefa	10x31'6	PZ	39	12,32	0,32	10	349,60	8,61
Incanto Ang-Zocalo	3x18	PZ	240	20,64	0,08	16	245,48	0,49
Incanto Zocalo	18x31'6	PZ	70	19,88	0,28	5	539	7,50
Incanto Oro Ang-Mold	2x2	PZ	240	4,80	0,02	50	82,88	0,29
Incanto Oro Moldura	3x31'6	PZ	39	11,08	0,28	30	306,11	7,49
Incanto Oro Ang-Cenf	3x10	PZ	240	18,72	0,08	26	204,8	0,79
Incanto Oro Cenefa	10x31'6	PZ	39	12,32	0,32	10	349,60	8,61
Incanto Oro Ang-Zocalo	3x18	PZ	240	20,64	0,08	16	134	0,49
Incanto Oro Zocalo	18x31'6	PZ	70	19,88	0,28	5	539	7,50
Memory Oro Zocalo	12x31,6	PZ	24	16,39	0,68	18	302	11,99
Absolut Gres	49'1x49'1x0'88	M2	24	34,56	1,44	6	720,99	29,46
Absolut Gres Greca	49'1x49'1	PZ	24	34,56	1,44	6	721	29,45
Absolut Gres Rossone	49'1x49'1	PZ	24	34,56	1,44	6	721	29,45

